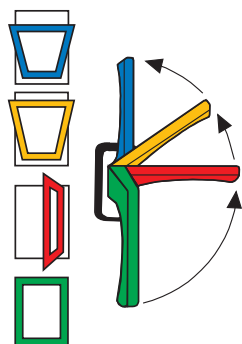


Recommandations d'utilisation

- Vos fenêtres et portes fenêtres sont équipées de quincaillerie oscillo battante de grande qualité. Le fonctionnement est simple et fiable, nous vous recommandons cependant de lire avec attention cette notice et de respecter les consignes d'utilisation. De même, dans votre intérêt, n'oubliez pas les instructions liées aux dangers et manipulations interdites !
- Transmettez cette notice de fonctionnement et d'entretien dans tous les cas et informez également d'autres utilisateurs sur le contenu de cette notice.
- Vérifiez si, un autocollant de fonctionnement est nécessaire sur la fenêtre ainsi que si celui-ci a été livré.
- Afin que vos fenêtres restent fonctionnelles pendant des années, respectez les consignes de la notice d'entretien et de maintenance !

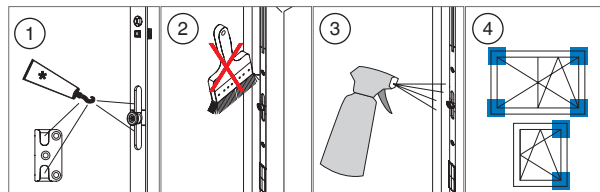
Utilisation

- Position de ventilation permanente (position OB).
- Position entrebâilleur (option).
- Position de ventilation occasionnelle (ventilation intermittente) ou le nettoyage de la vitre. Ne pas laisser l'ouvrant sans surveillance (position OF).
- Lorsque la pièce n'est pas sous surveillance pendant une longue période ou si la ventilation n'est plus souhaitée.

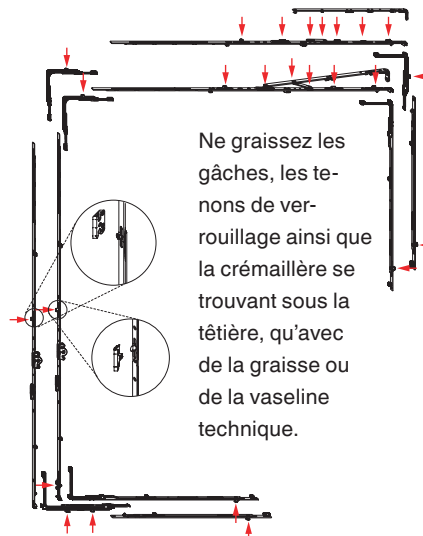


Au cas où la fenêtre, en fonction de sa situation, est refermée par le vent ou les courants d'air en position OB ou OF, des pièces accessoires sont disponibles pour empêcher cela.

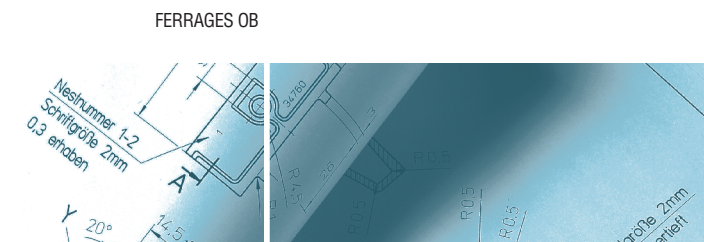
Notice d'utilisation et maintenance



- ① Toutes les pièces mobiles et de verrouillage de la ferrure oscillo battant sont à graisser (*graisse)
 ⚠ Ne pas utiliser d'huile de graissage, de produit anti-rouille, de spray silicone etc! Réaliser le graissage avec de la graisse ou de la vaseline technique!
- ② Ne pas peindre les ferrures !
- ③ N'utilisez que des produits d'entretien, de graissage ou de nettoyage qui n'altèrent pas la protection anti corrosion!
- ④ L'usure des pièces de ferrures, ayant un caractère de sécurité, doit régulièrement être contrôlée ! ■

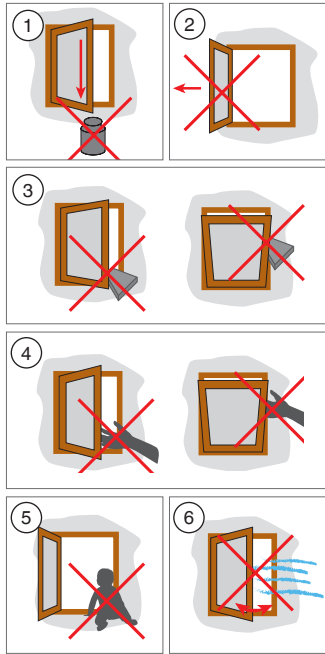


Les mêmes soins et instructions d'entretien s'appliquent à tous les types de fenêtres, y compris ceux qui ne sont pas mentionnés dans cette notice



Notice de fonctionnement et d'entretien ferrures oscillo-battante

Dangers et manipulations interdites



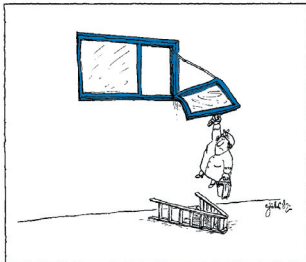
- ① Ne pas surcharger les ouvrants de fenêtre !
- ② Ne pas appuyer les ouvrants de fenêtre contre les ébassements (murs) !
- ③ Ne pas disposer d'objet entre l'ouvrant et le dormant !
- ④ Danger de blessure (coincement) des membres dans le jeu entre ouvrant et dormant !
- ⑤ Risque de chute!
- ⑥ Ne pas laisser l'ouvrant ouvert lors de fort courant d'air ou vent important !

Recommandations générales pour votre fenêtre

Une bonne fenêtre peut faire plus que simplement laisser entrer l'air et la lumière:

C'est un élément principal et en même temps une pièce de construction, à laquelle sont conférées de hautes capacités technologiques.

En dehors de l'importance de l'entretien des pièces de ferrures, nous vous recommandons de vérifier régulièrement l'état de surface des châssis, du vitrage, des joints d'étanchéité.

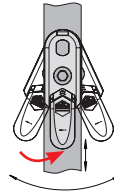


Réglage de la fenêtre

Ces travaux de réglage des ferrures ainsi que le décrochage et l'accrochage de l'ouvrant, ne doivent être réalisés que par des professionnels.

Réglage du rehausseur AFM :

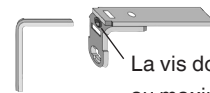
En tournant la vis de réglage TX 15, choisissez la hauteur souhaitée.



Si malgré la sécurité une fausse manœuvre a lieu: repousser le rehausseur AFM, la poignée peut alors être actionnée dans chaque position.

Relever ou abaisser le compas:

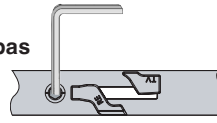
Equerre de compas
Clé 6 pans de 4 mm



La vis doit dépasser au maximum de 1 mm!

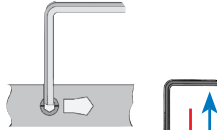
Compression du compas entrebâilleur

clé à 6 pans 4 mm.



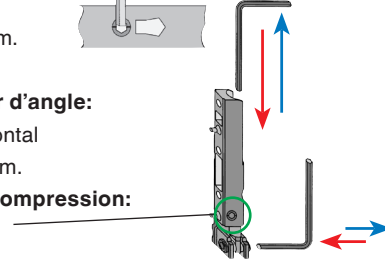
Compression du compas:

clé à 6 pans 4 mm.



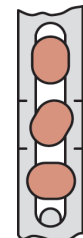
Réglages palier d'angle:

vertical ou horizontal
Clé à 6 pans 4 mm.



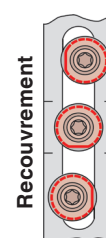
Réglage de la compression:

TX 15.



Plots de verrouillage

Compression diminuée
Cette position de la droite de l'excentrique est le réglage de base
Compression augmentée

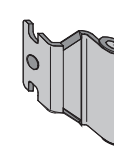


Plots i.S.

Pour le menuisier et le poseur:

Les entreprises spécialisées doivent être particulièrement attentives aux points suivants car la pose n'est plus sous l'influence du fabricant de ferrures !

Dépose ou repose de l'ouvrant

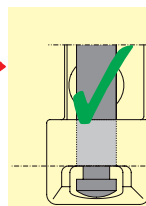
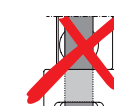
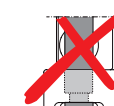


Décrocher:

Tirer l'axe du palier vers le bas, ouvrant fermé.

Accrocher:

Accrocher l'ouvrant et fermer la fenêtre (sans verrouiller).
Pousser l'axe de palier jusqu'à son enclenchement dans le ressort.



Il est indispensable de vérifier visuellement le positionnement de l'axe de palier (voir schéma)!

Sans vérifications : la chute de l'ouvrant est possible!

Nous conseillons aux acheteurs de fenêtres et portes fenêtres, de faire effectuer l'installation et la pose par des professionnels.